

*A természetvédelmi motivációjú élőhelyvédelmi, élőhelykezelési tevékenységek  
tapasztalatai c. szeminárium*

*Túrkeve, 2005. 04. 15-16.*

# Gemenci hullámtéri élőhelyek természetvédelmi célú rekonstrukciója

Tamás Enikő Anna – Kalocsa Béla  
BITE-Baja, MME, EJF-MF, ADUKÖVIZIG

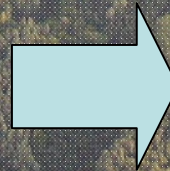


Gemenc

180 km<sup>2</sup> hullámtér

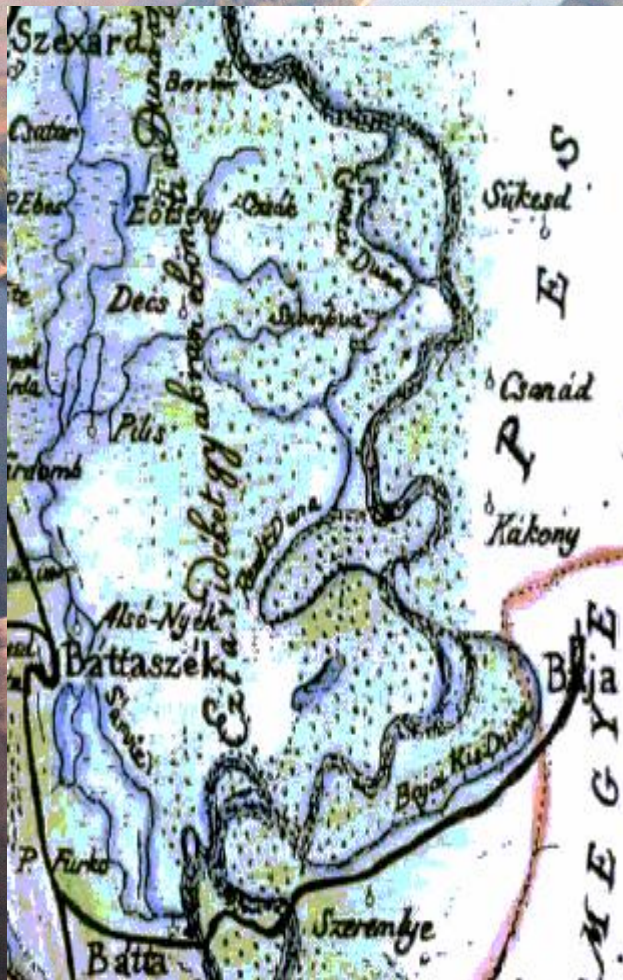
# A területen megjelenő igények

- Árvízvédelem
- Hajózhatóság
- Vízbázis-védelem
- Erdők vízellátása
- Rekreáció, turizmus
- Halászat, horgászat
- **Természetvédelem**

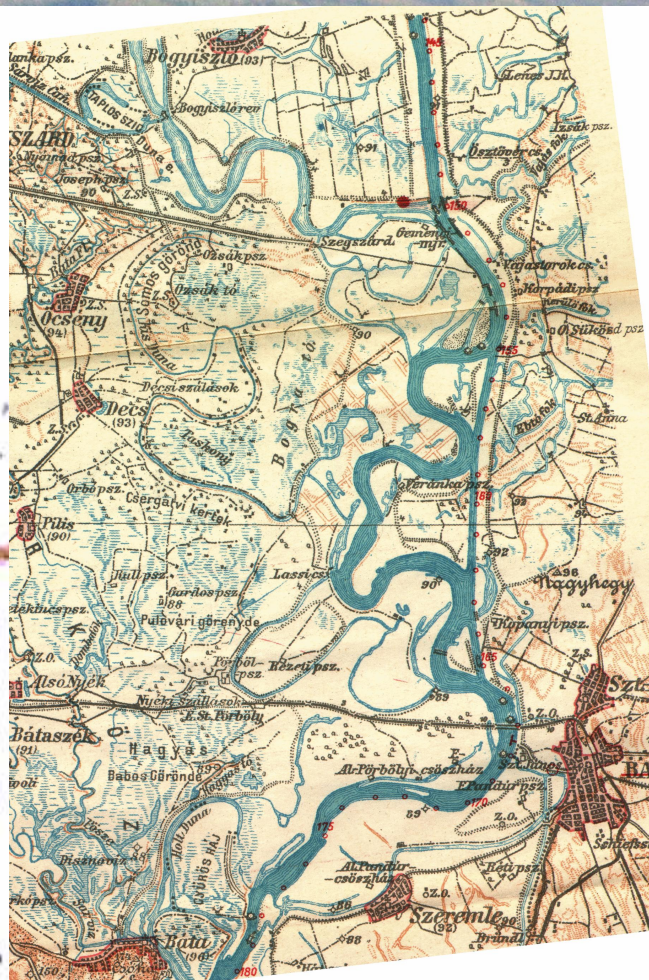


Morfológiai változatosság  
Biológiai változatosság  
Fenntarthatóság  
Bölcs használat  
Bemutathatóság

# A Gemenc arculatának kialakulása



1800

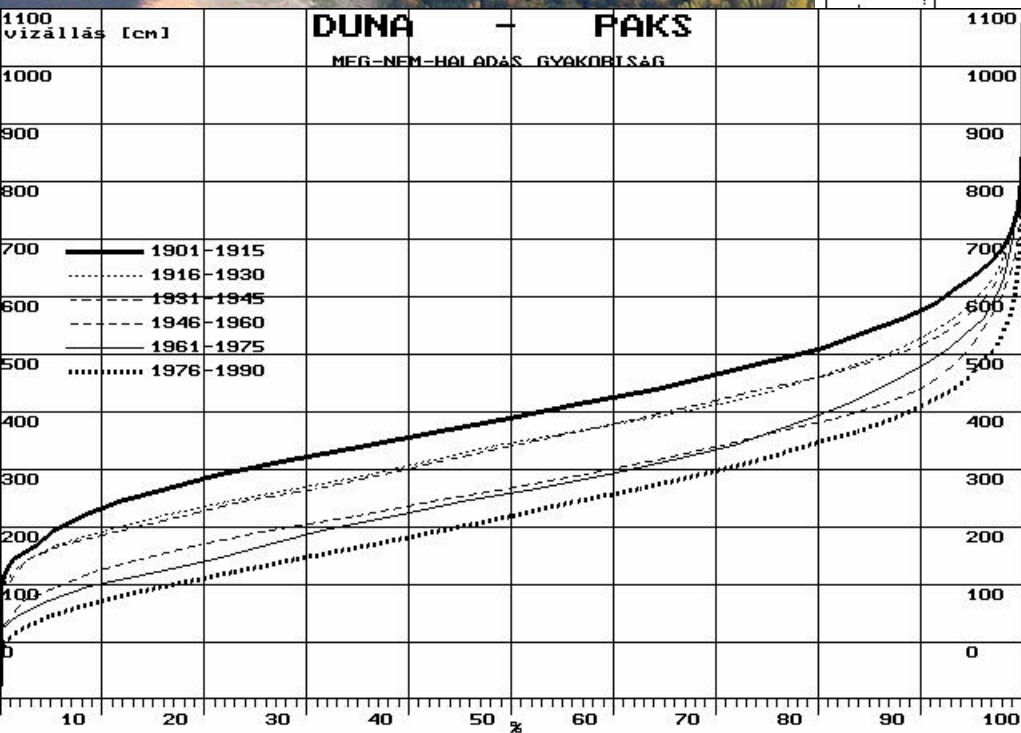
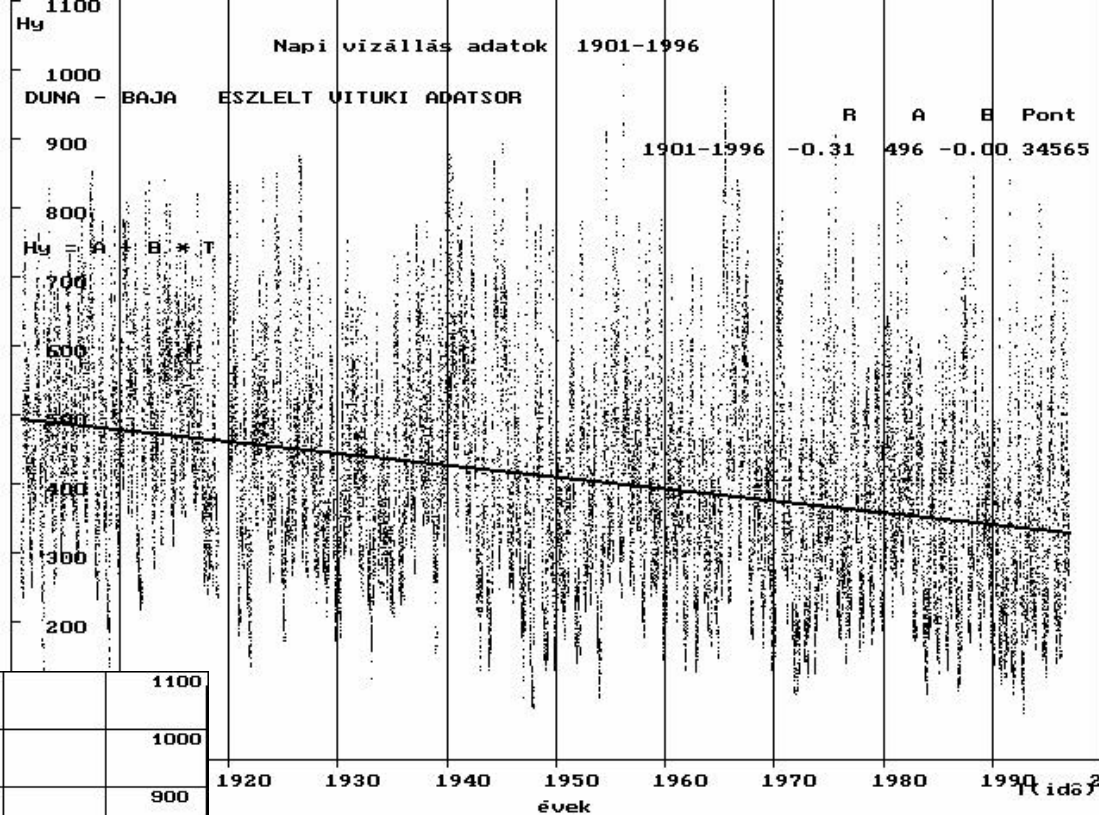


1900



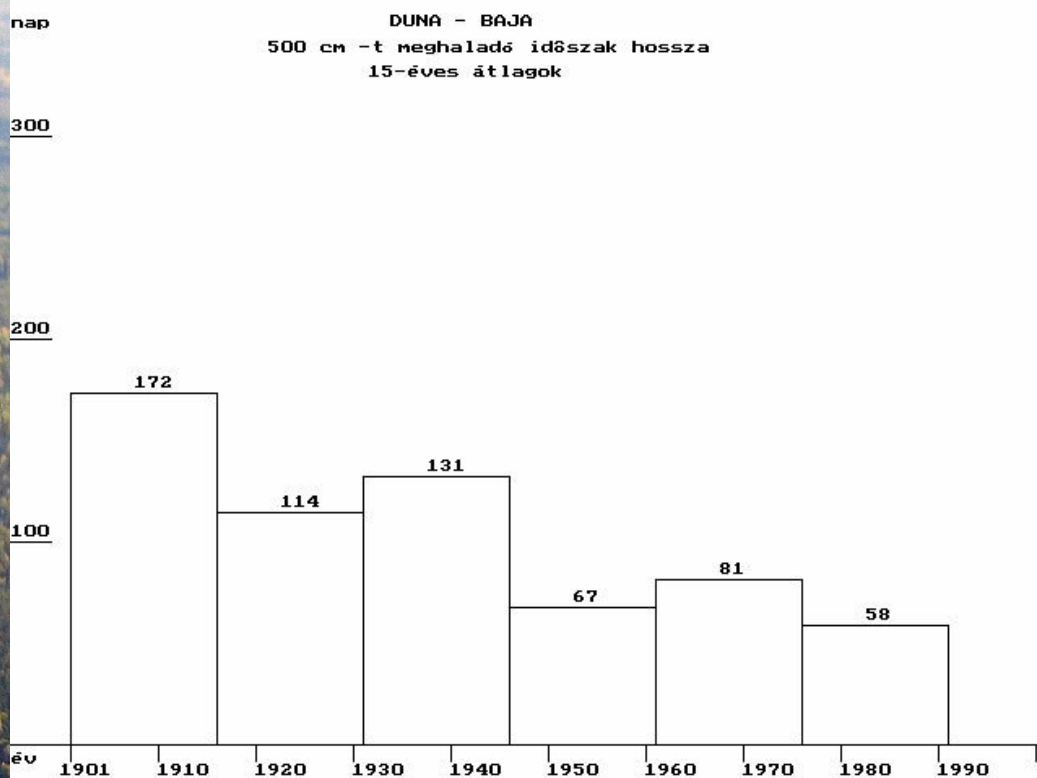
2000

A Duna közel 100 km-rel való megrövidítése következtében megnőtt az esés. A medererózió a vízállások vizsgálatával kimutatható.



A magas vízállások meghaladási gyakorisága és tartóssága az elmúlt 125 évben egyértelműen csökken.

Az árhullámok a hullámtérre 2005-ben kb. a bajai 500 cm-es vízállást meghaladó tartományban lépnek ki.



### Erózió és hordaléklerakódás az ártéren



terepszint "eredeti" állapot

erózió

hordaléklerakódás

főmeder

gyzártony

ártér

mellékág

Miközben a meder mélyül, a hullámtér a hordaléklerakódás következtében egyre magasodik.

# Miért van szükség rekonstrukcióra?

- Duna medermélyülése
- A hullámtér folyamatos feltöltődése
- A mellékágak elzáródnak, a medrek feltöltődnek
- Újabb mellékágak nem keletkeznek
- Az ártéri élővilág utolsó menedéke a hullámtér

# Előzmények

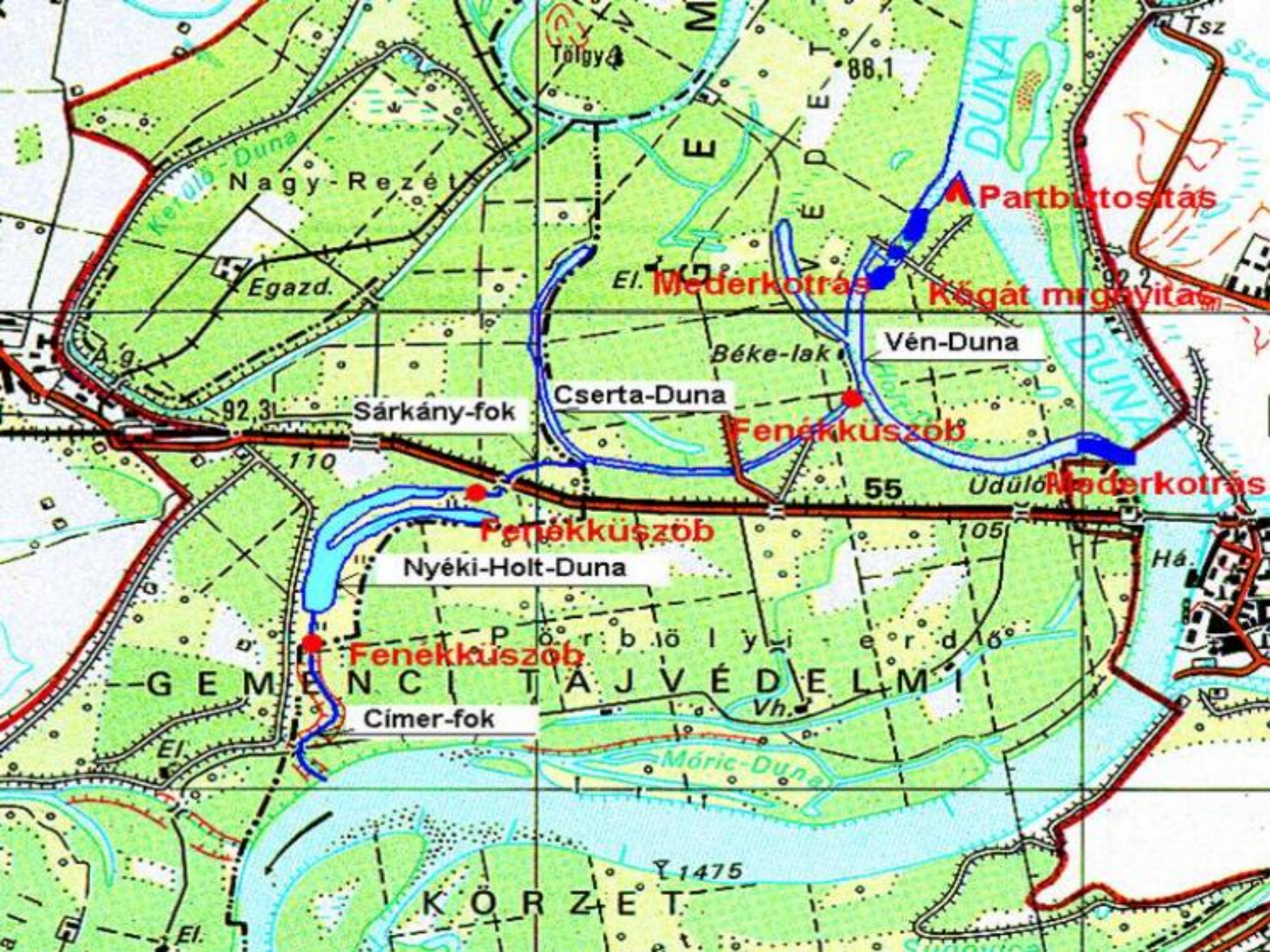
- 1977: Gemenci Tájvédelmi Körzet
- 1989: „szárazodási” probléma felismerése
- 1992: Holland-Magyar Vízügyi Együttműködés: „Floodplain Rehabilitation Gemenc”
- 1992: Vén-Duna – Nyéki holt-Duna élőhelyrekonstrukció megvalósíthatósági tanulmány
- 1996: Duna-Dráva Nemzeti Park
- 1998: Vén-Duna – Nyéki holt-Duna élőhelyrekonstrukció kivitelezés 1. ütem
- 2002: Vén-Duna – Nyéki holt-Duna „monitoring”

# Problémafelvetés

- Mit jelent egy mérnök számára, hogy „ökológiai peremfeltételek” mellett kell dolgoznia?
- Mik az ökológiai peremfeltételek, és hogyan lehet meghatározni, hogy kielégítő-e ökológiai szempontból a tervezett műszaki megoldás?
- Az élőhelyek kezelésének alapkérdése a célállapot-meghatározás
- Esettanulmány: a problémát felismerve, de célállapot-meghatározás nélkül végrehajtott „élőhely-javító” beavatkozás
- Célállapot - „Tartsuk meg !” ?
- Állapotértékelés – Monitoring! (?)

# Tervezési irányelvek

- a beavatkozásokkal nem új állapotok létrehozása, hanem a kitűzött irányokban haladó folyamatok elindítása a cél
- a beavatkozások mértéke az elégséges minimum szintjén maradjon
- a rendszer működése legyen automatikus és önszabályozó
- a bejutó hordalék mennyisége ne haladja meg a korábbi értékeket
- a konstrukció legyen érzéketlen a várható nagymennyiségű uszadékra
- legyen védett az illetéktelen működtetéstől





82.50 mBt









# Monitoring (2002-től)

Komplex:

Hidrometria

Vízkémia

Hidrobiológia

Vegetáció

*Kétéltű- és hüllőfauna*

*Madárfauna*

Időtartama: 14 hónap (!)

DDNP Igazgatóság

MTA Duna-Kutató Állomás, EJF-MF

# Eredmények

56 terepbejárás: 94 faj előfordulása

—Pontszámlálás, megfigyelés

—Függönyhálózás

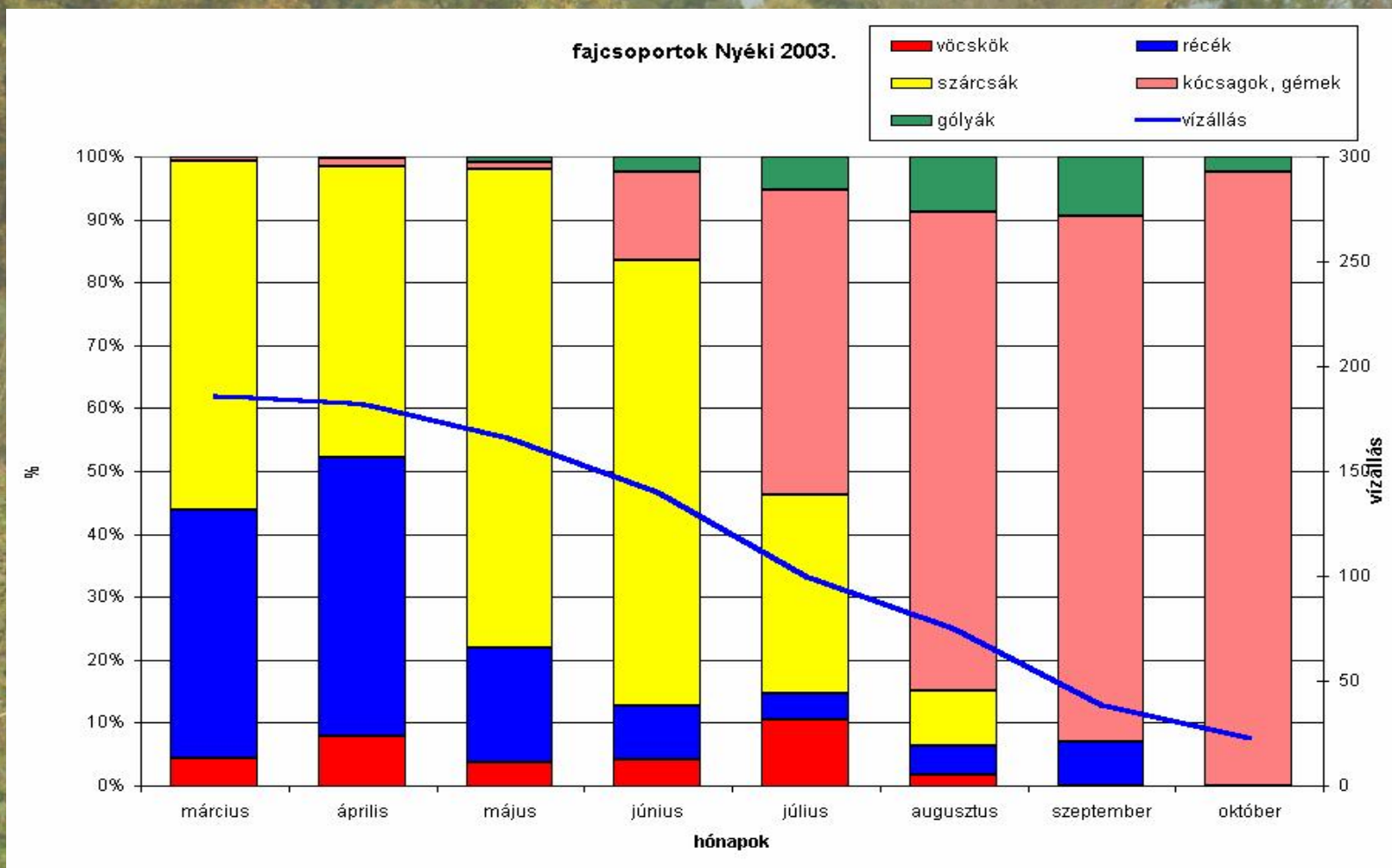
A fajösszetétel éven belüli változása

—Évszakos

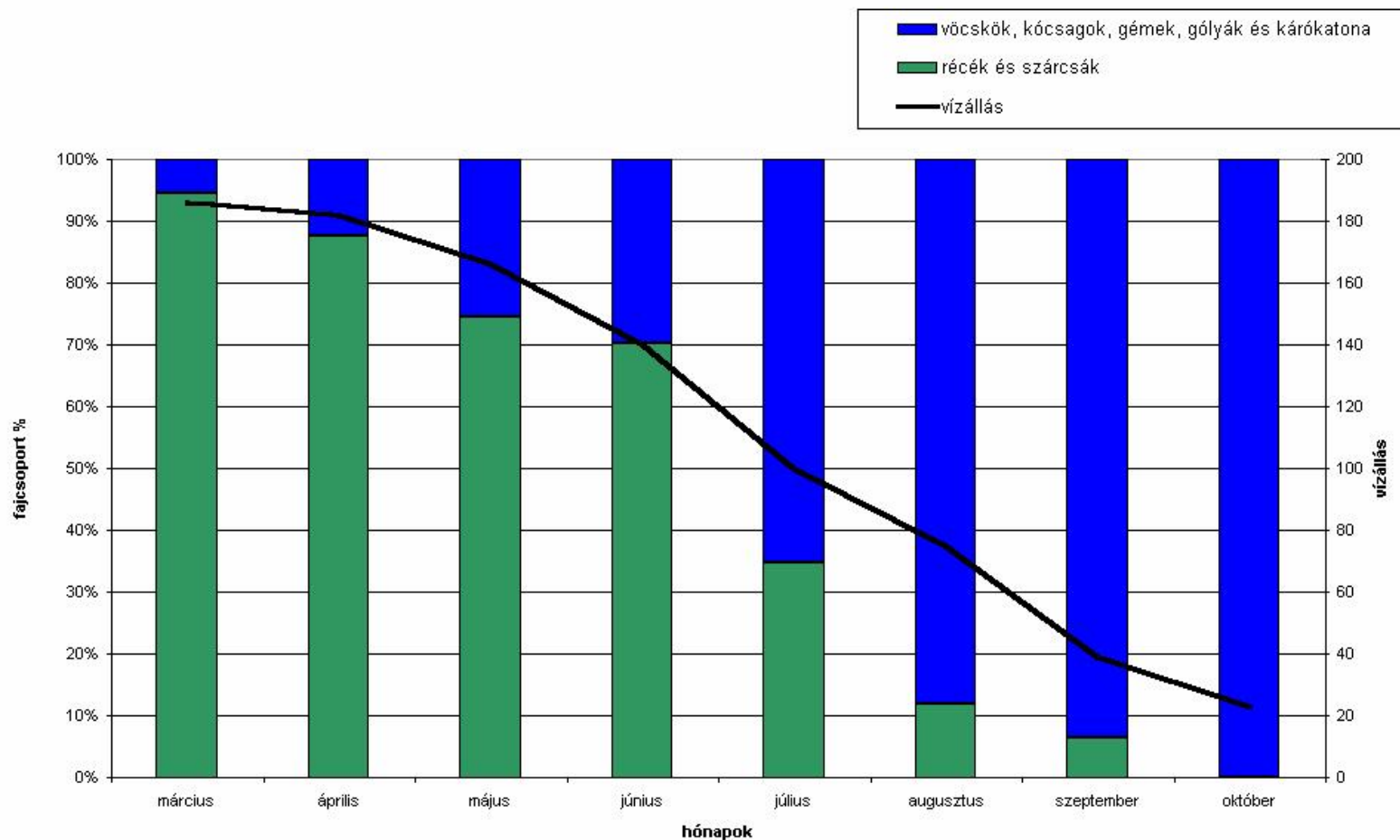
—Vízállástól függő

[illegible]

# Fajcsoportok százalékos aránya



# Növényi és állati táplálkozású fajok aránya



# Tanulság

A vizsgált élőhelynek a dinamikus működés a legfőbb értéke

Veszély: az ember hajlamos mindent túlszabályozni!

Itt a célállapot nem EGY állapot, hanem dinamikusan, periodikusan változik

Hosszútávú dinamizmus:

*működő ártér – nem egy ilyen élőhely, hanem ezek sorozata*

Rövidtávú dinamizmus:

*megfelelő vízjárás – egy-egy helyen biztosítható*

Feladat:

*biztosítani a dinamikus működések feltételeit*

# Korlátok és kétségek

Rövid a monitoring időszaka

Nincs alapállapot, nincs referencia-terület:

*A rekonstrukció hatásait nem lehet kimutatni*

*Anyagi forrás: pályázatok – ha van pénz,  
költsük el! Legyen látványos!*

*Felmérésre nincs idő -monitoringra nincs keret*

*A beavatkozásokat időközönként ismételni kell  
A hullámtéri élőhelyek halálát csak késleltetjük*

# Köszönet



Bartók Zoltán  
Dr. Istvánovics Vera  
Kalmár Gábor  
Keve Gábor  
Mórocz Attila

Osztrogonác Miklós  
Süveggyártó Anita Mária  
Sziebert János  
Závoczky Szabolcs  
Zellei László