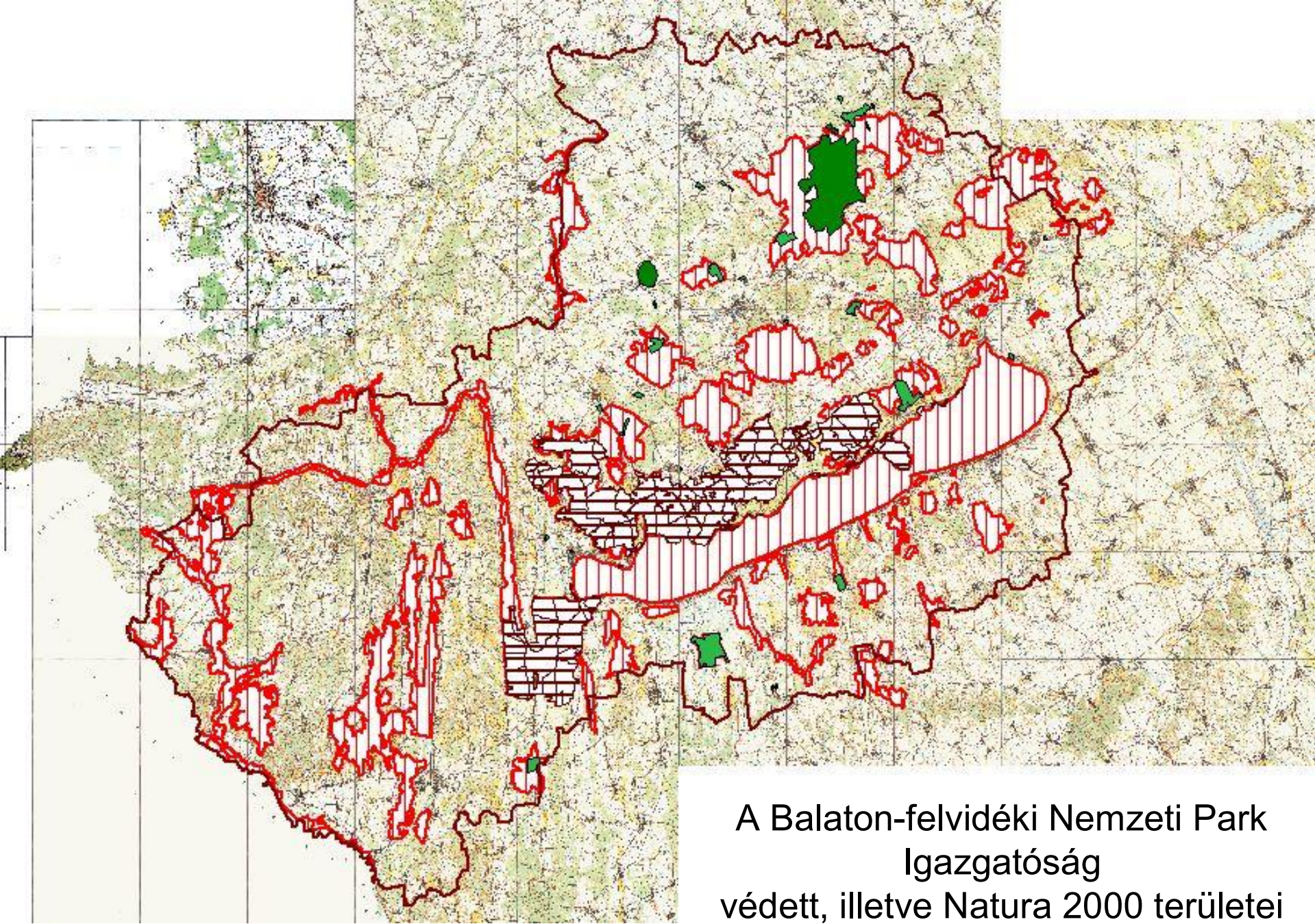


Élőhelykezelés a Kis-Balatonon



Megyer Csaba
természetmegőrzési osztályvezető
Magyari Máté
ökológiai felügyelő



A Balaton-felvidéki Nemzeti Park
Igazgatóság
védett, illetve Natura 2000 területei

Kis-Balaton múlt

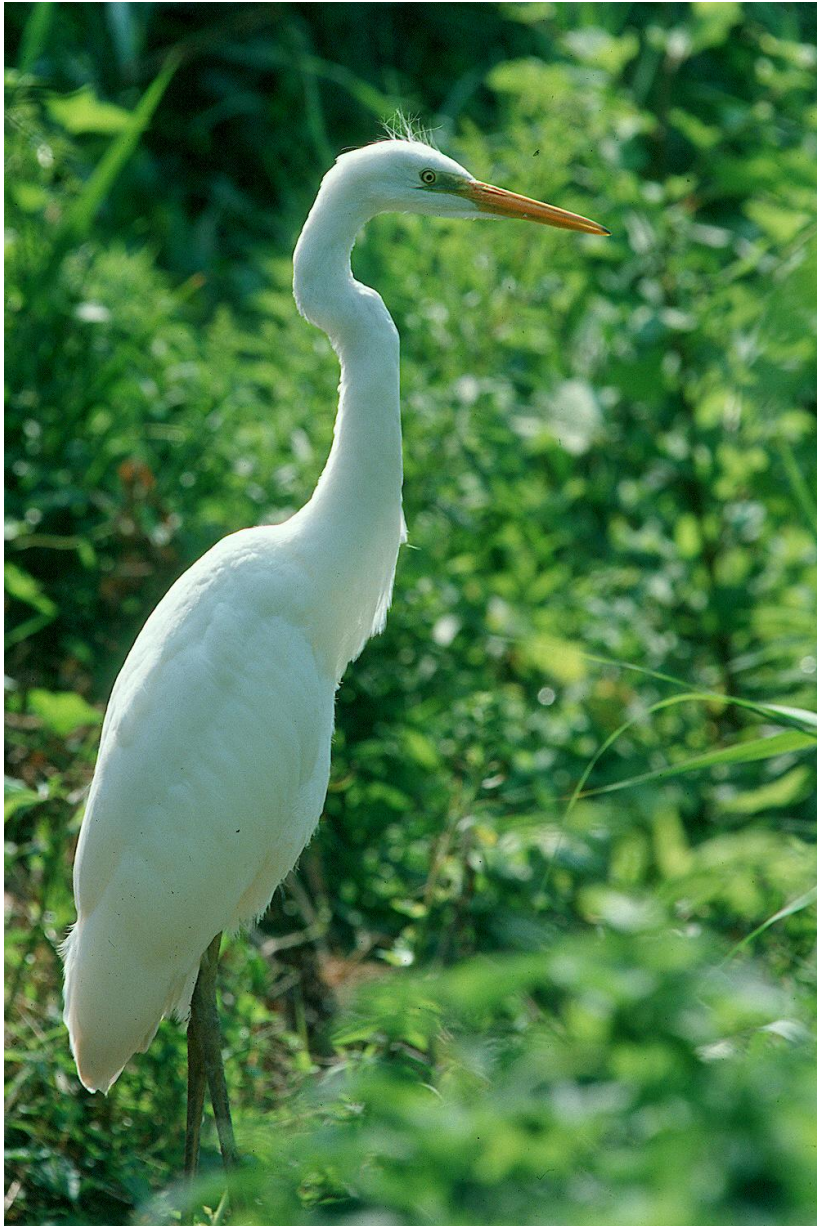


Kis-Balaton jelen ?

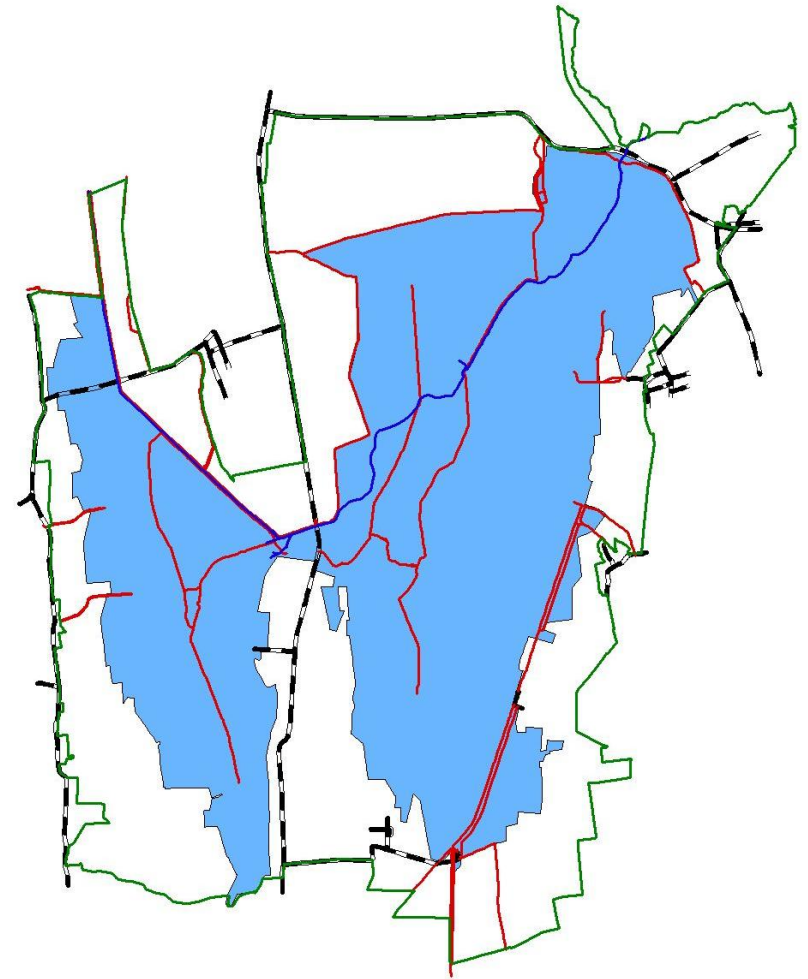


Kis-Balaton jövő





A Kis-Balaton áttekintő térképe



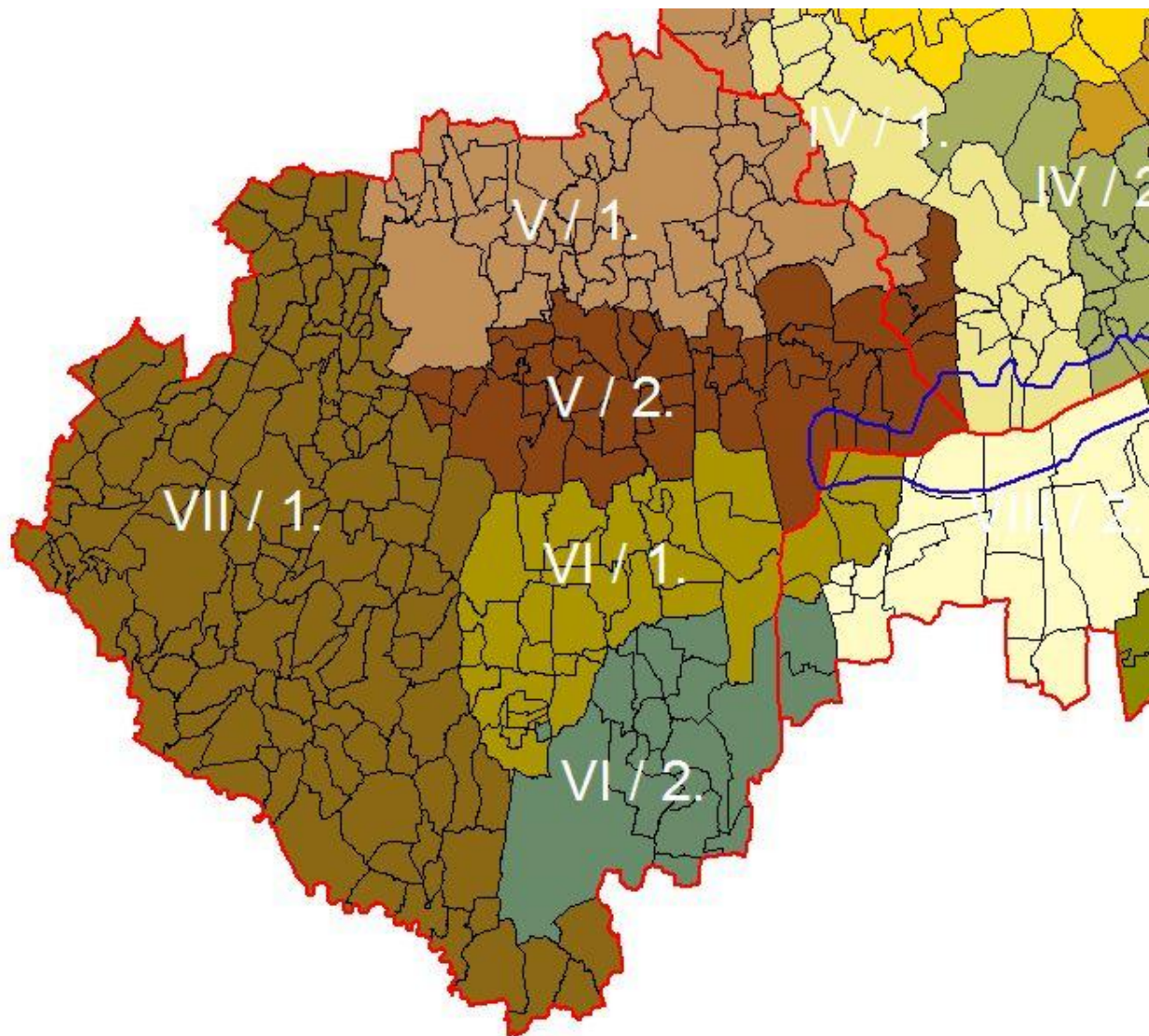
-  Védett terület határa
-  Zala folyó
-  Töltések
-  Országutak
-  KBVR területe



Madárvédelmi Jelentőség

- Ramsari terület
- Európai jelentőségű Madárélőhely
- Különleges Madárvédelmi Terület

Őrkerületek Zala megyében



Kutatás





Bemutató



Élőhely-megőrzés – élőhely kialakítás





Nyílt víz

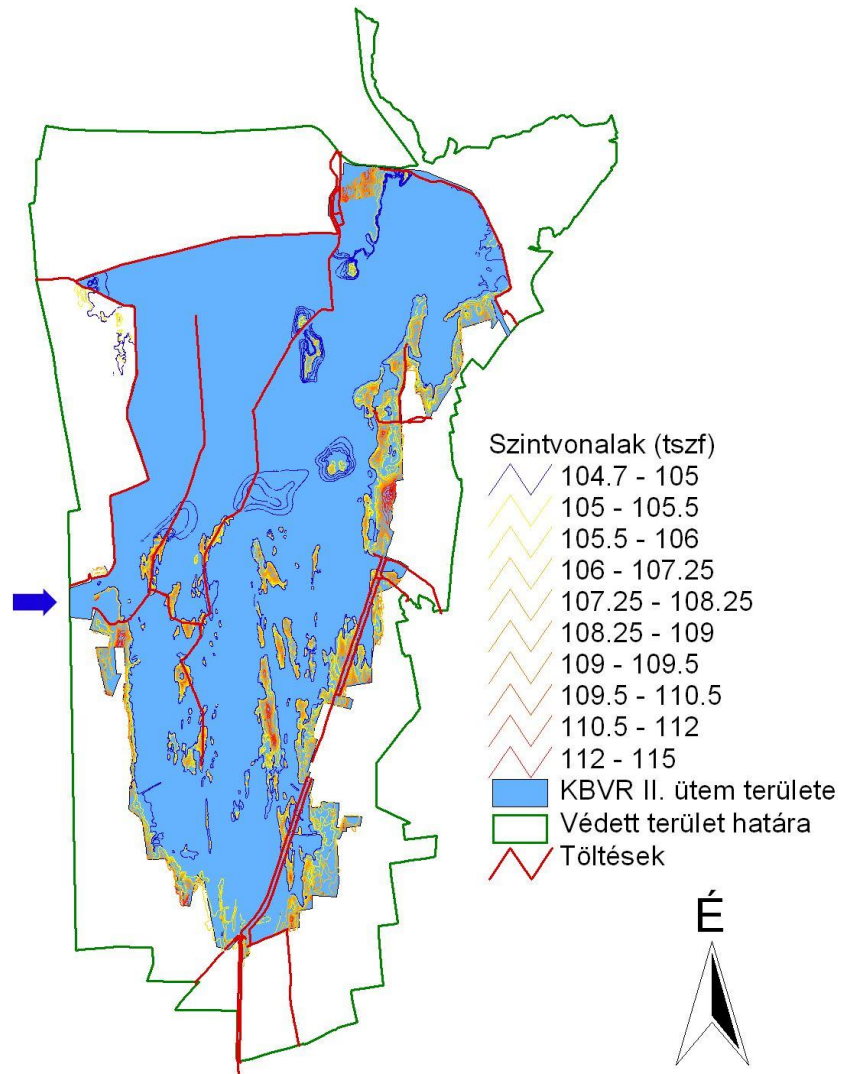
Mocsár-Nádas

Gyep

Szántó

Erdő

KBVR II. ütem vízszintemelés 104.7 tengerszint feletti magasságon



Tervezett KBVR-II





Milyen vízszint kell?

Hol mérjük?

Vízmércék



Vízkezelés



VÍZTESTEK

Nyílt víz – 2300 ha

A vízkormányzás természetvédelmi szempontjai

előürítés

jég megtartása

halak feljutásának elősegítése

kisvizes, nagyvizes időszak

időszakos vízborítású területek kialakítása



Mocsarak, nádasok 4700 ha



Nádasok kezelése



Gyepkezelés – kb. 3000 ha



Kaszálás

- kb. 1000 ha



Erdők

- 2500 ha

Faültetvényekből

Erdőket



Szántók – 700 ha

Bérbeadás

Visszagyepesítés

Vadföldek

Libalegelők kialakítása



Kiemelt jelentőségű fajok védelme

Lápi póc
Északi pocok
Rétisas
Cigányréce



Nem védett területhez kötődő feladatok



Védett fajok fészkelésének biztosítása



- Növekvő jelentőségű feladat az özönfajok visszaszorítása



Vadgazdálkodás

Több mint 300 nagyvad
kilövése évente



Vadgazdálkodás

BfNPI-7222 ha
Vízig-5766 ha



Állományszabályozások



Halászati jog:
KBVR-I - BH Rt.
KBVR-II - - .




Balin mesterséges szaporítás



Szaporodóhelyek létrehozása



Közvetlenül veszélyeztető illetve, sürgős beavatkozást igénylő tevékenységek

- 
- égetések,
 - orvvadászat, orvhalászat, agancsozás
 - nem megfelelő vízkormányzás
 - szemetelés, szemétlerakás



Köszönöm megtisztelő figyelmüket