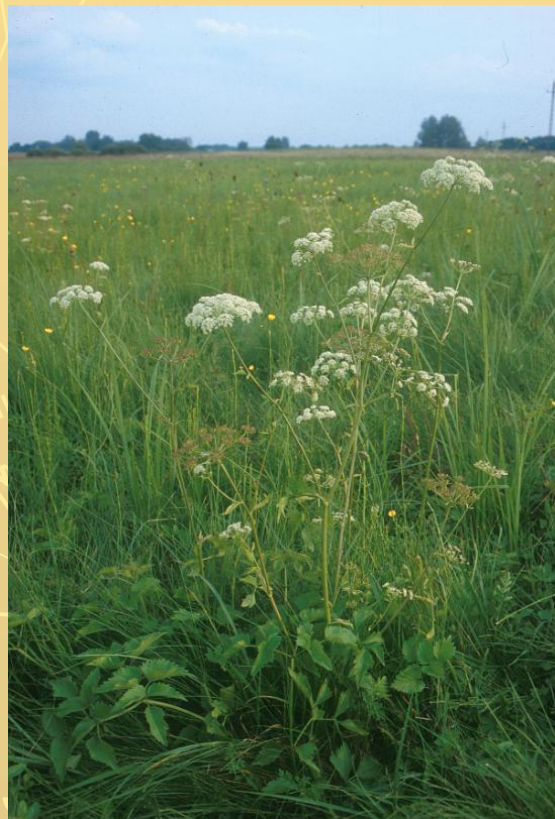




Fragmentált nyírségi élőhelyek természetvédelmi kezelése

Tervezés és megvalósítás ■ ■ ■



**A réti angyalgökök élőhelyeinek
gyakorlati védelme a Nyírségben**



Előadó: Rév Szilvia – Emisszió Egyesület

A réti angyalgyökér (*Angelica palustris*)

- ▶ Nyugati area-határ: Kárpát-medence
- ▶ Magyarországon csak a Nyírségben, kb. 20 lelőhely, glaciális reliktum
- ▶ Élőhelyei: hűvös, nedves buckaközök
- ▶ Fokozottan védett, Berni-egyezményes, Annex II listás



Élőhelyeinek állapotát degradáló tényezők

- ▶ Lecsapoló csatornák → térségi talajvíz-szint csökkenés
- ▶ Hiányzó / túlzott kaszálás és legeltetés; libatartás
- ▶ A települések közelsége, szántók szomszédsága → vegyszerek talajba szivárgása
- ▶ Hiányzó erdők a peremeken (mikroklíma!)
- ▶ inváziósok megjelenése (részben mint következmény)
- ▶ gyepek beszántása



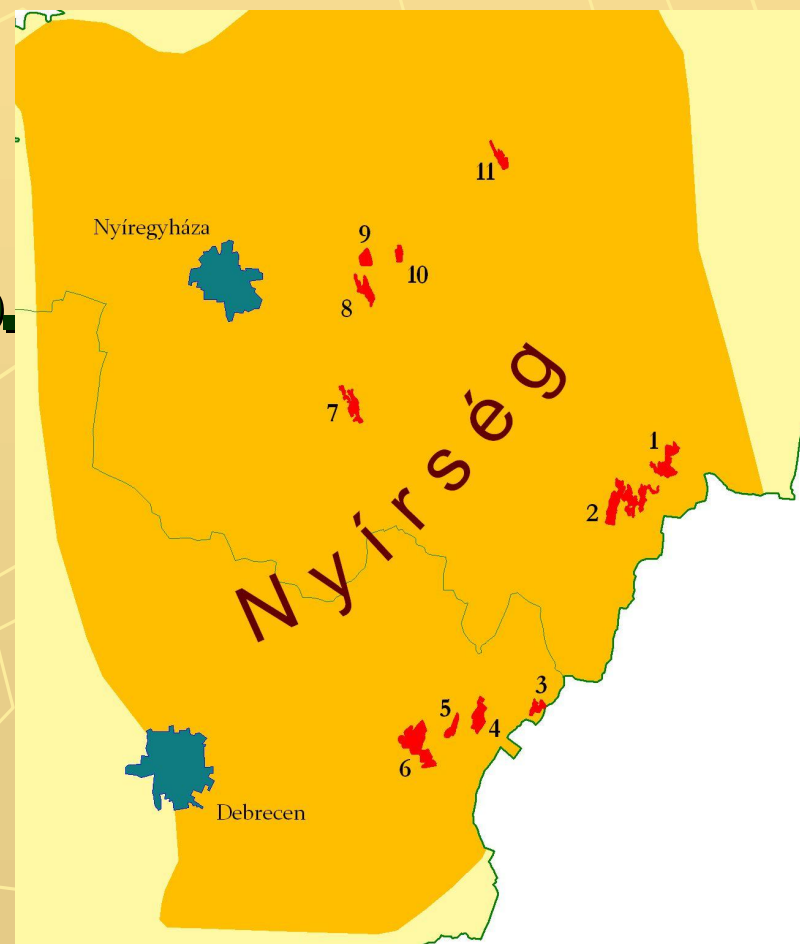
Projekt területek

11 projekt terület ~ 3000 ha
Élőhelyfoltok összesen
~ 2700 db.

Kezelés: ~ 1000 ha

Kezelés típusok:

- vízvisszatartás
- kaszálás, legeltetés
- erdősítés
- gyepesítés

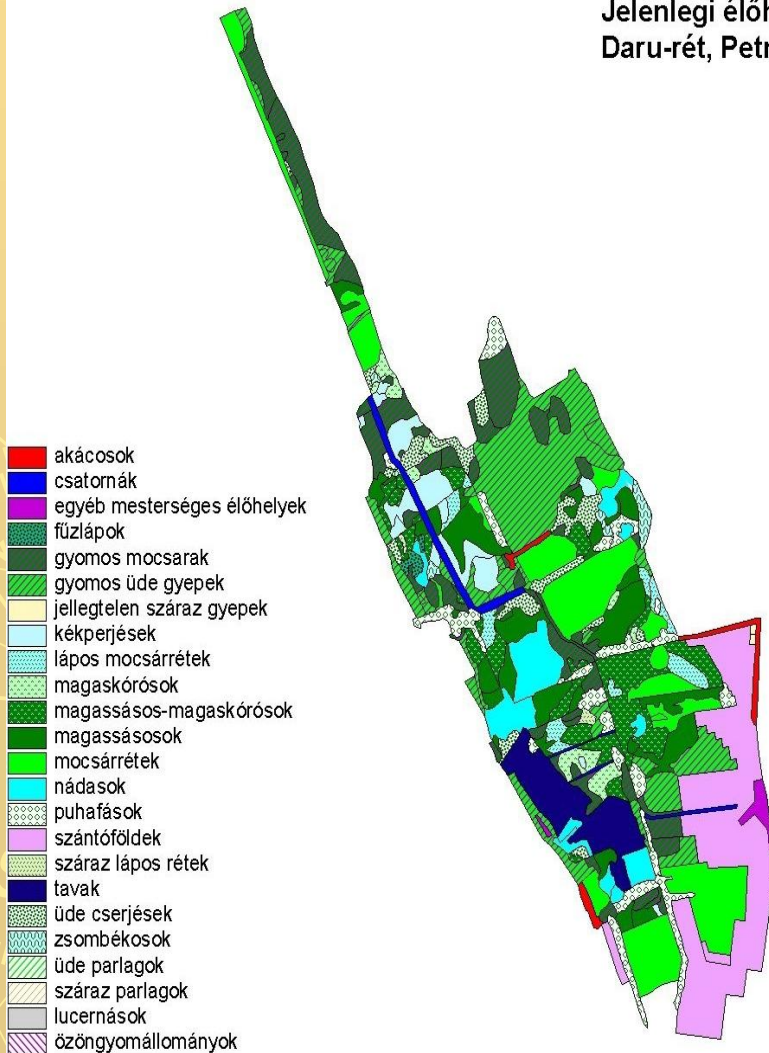


TERVEZÉS...



Kezelési tervek megalapozása: botanikai alapfeltárás

Jelenlegi élőhelytípusok
Daru-rét, Petneháza, Nyírájkó



Részletes terepi
felmérés →

Aktuális élőhely-térkép
1 : 5000 léptékű

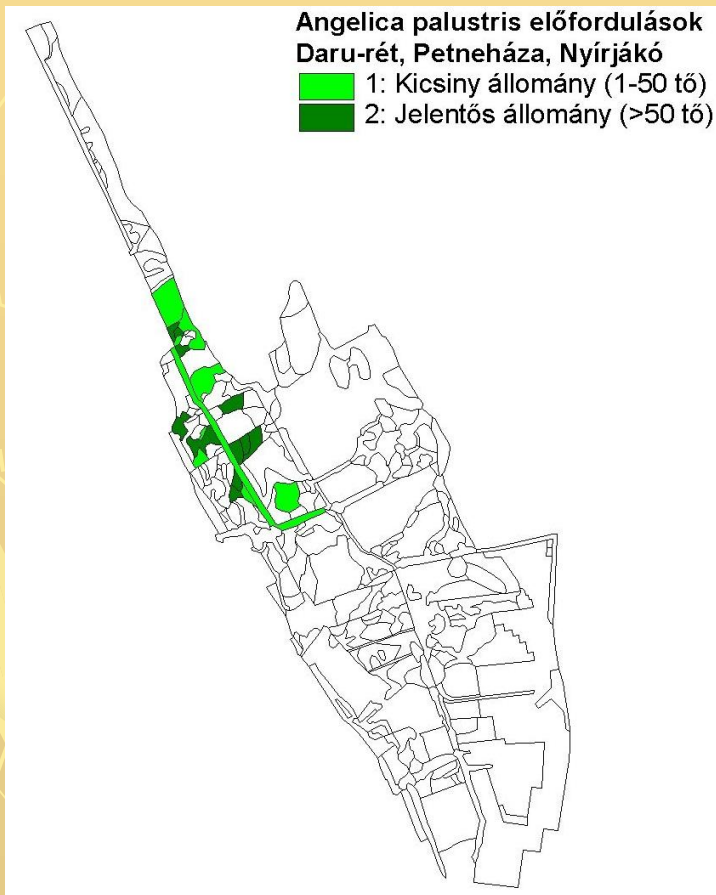
táblázatba rendezése

foltszám1	foltszám2	azonosító	vegetáció típus	célállapot	Á-NÉR1	Á-NÉR2	fotó
1	a001	ap001	gyomos üde rét	mocsárrét	O6	D4	1161
2	a002	ap002	sásos rét	sásos rét	(D4xB5)	(D4xB5)	1162
3	a003	ap003	magaskórós magassásos	magaskórós magassásos	B5xD5	B5xD5	1163; 1164
4	a004	ap004	jellegtelen nádas	magassásos	O1	B5	1165
5	a005	ap005	gyomos üde rét	mocsárrét	O6	D4	1166
6	a006	ap006	nádasodott magassásos	magassásos-magaskóró	B5xB1	B5xD5	1167
7	a007	ap007	magassásos-magaskórós	magassásos-magaskóró	B5xD5	B5xD5	1168
8	a008	ap008	magassásos-magaskórós	magassásos-magaskóró	B5xD5	B5xD5	1169; 1170
9	a009	ap009	gyomos üde rét	mocsárrét	O6	D4	1172

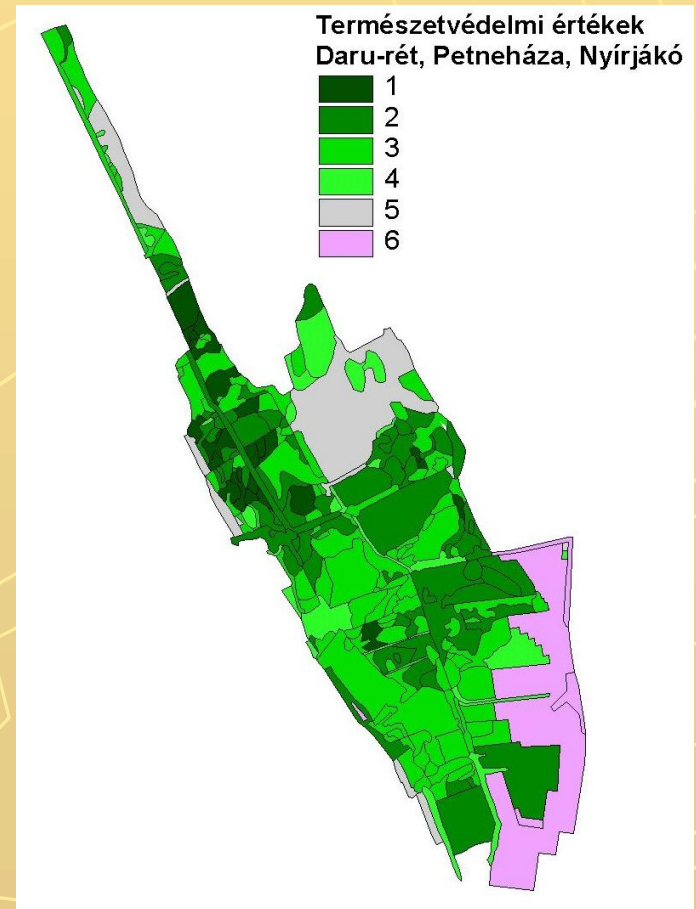
J	kaszálás	J szántás	J legeltetés	parlag	V GYO	V SZE	V CSE	V LIB	V GYE	V LEG	V TAP	V TŰZ	V TEL	V VAD	V VÍZ
	1	0	0	0	1	1	0	0	1	0	0	0	0	0	1
	1	0	0	0	0	0	0	0	0	0	0	0	0	0	1
	1	0	0	0	0	0	0	0	0	0	0	0	0	0	0
	0	0	0	0	1	0	0	0	0	0	0	0	0	0	1
	0	0	0	0	1	0	0	0	0	0	0	0	0	0	0
	0	0	0	0	1	1	0	0	0	0	0	0	0	0	1
	0	0	0	0	1	1	0	0	0	0	0	0	0	0	1
	0	0	0	0	0	1	0	0	0	0	0	0	0	0	1
	0	0	0	0	1	1	0	0	0	0	0	0	0	0	1

T	TV	MÉ	K KASK	LEGK	VÍZ	CSEK	PUFK	GTYT	ET	SEMICALI	PHRI	SOLASC	ECHROBANGDIA	ORCCAFILGERDACPEU	THEVERCAPCCE
3	3	3	2	0	1	0	1	0	0	0	0	0	0	0	0
2	2	4	2	0	1	0	0	0	0	0	0	0	0	0	0
2	2	4	2	0	0	0	0	0	0	0	1	0	0	0	0
3	4	3	2	0	1	0	0	0	0	0	0	0	0	0	0
3	3	3	1	0	0	0	0	0	0	0	0	0	0	0	0
3	3	3	2	0	1	0	1	0	0	0	3	0	0	0	0
3	2	3	2	0	1	0	1	0	0	0	2	0	0	0	0
2	1	4	2	0	1	0	1	0	0	0	0	0	0	1	0

Táblázat → térinformatikai megjeleníthetőség



**Angelica palustris
előfordulás**

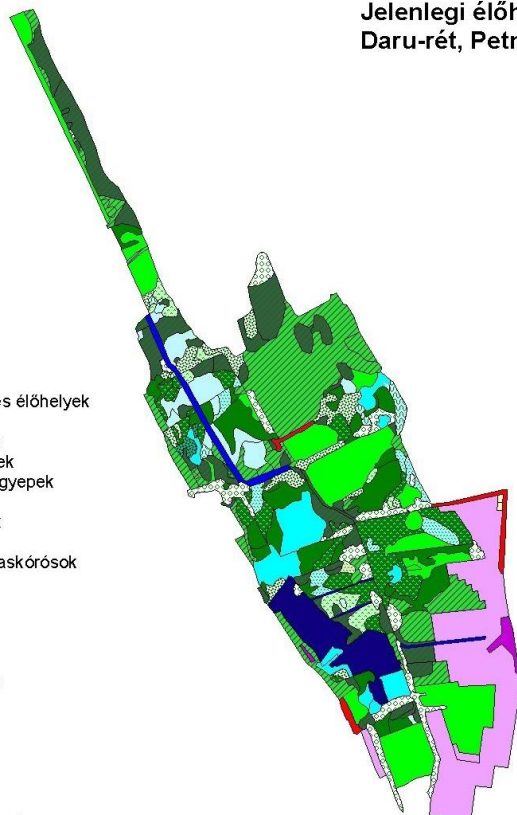


**Természetvédelmi
értékek**

Idealizált célállapot megjelenítése

Jelenlegi élőhelytípusok
Daru-rét, Petneháza, Nyírbágy

- akácok
- csatornák
- egyéb mesterséges élőhelyek
- fűzlápok
- gyomos mocsarak
- gyomos üde gyepek
- jellegtelen száraz gyepek
- kékperjések
- lápos mocsárrétek
- magaskórósok
- magassásos-magaskórósok
- magassásosok
- mocsárrétek
- nádasok
- puhafások
- szántóföldek
- száraz lápos rétek
- tavak
- üde cserjések
- zsombékosok
- üde parlagok
- száraz parlagok
- lucernások
- özöngyomállományok



Természetvédelmi célállapot
Daru-rét, Petneháza, Nyírbágy

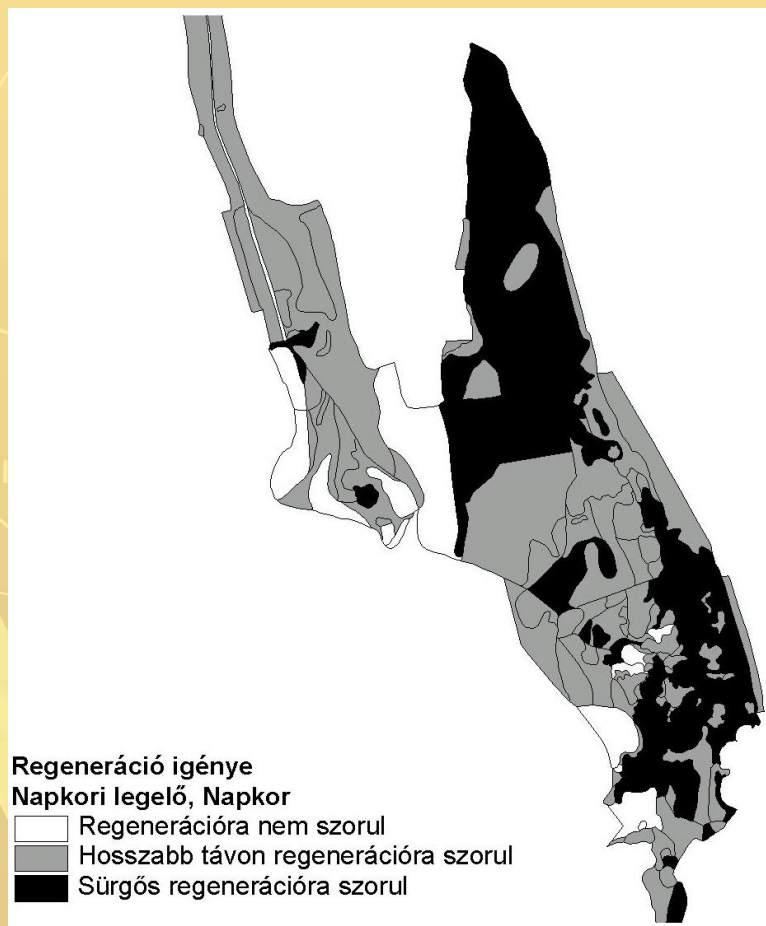
- csatornák
- egyéb mesterséges élőhelyek
- fűzlápok
- jellegtelen száraz gyepek
- kékperjések
- lápos mocsárrétek
- magaskórósok
- magassásos-magaskórósok
- magassásosok
- mocsárrétek
- nádasok
- puhafások
- száraz lápos rétek
- tavak
- üde cserjések
- zsombékosok
- száraz cserjések
- félszáraz rétek



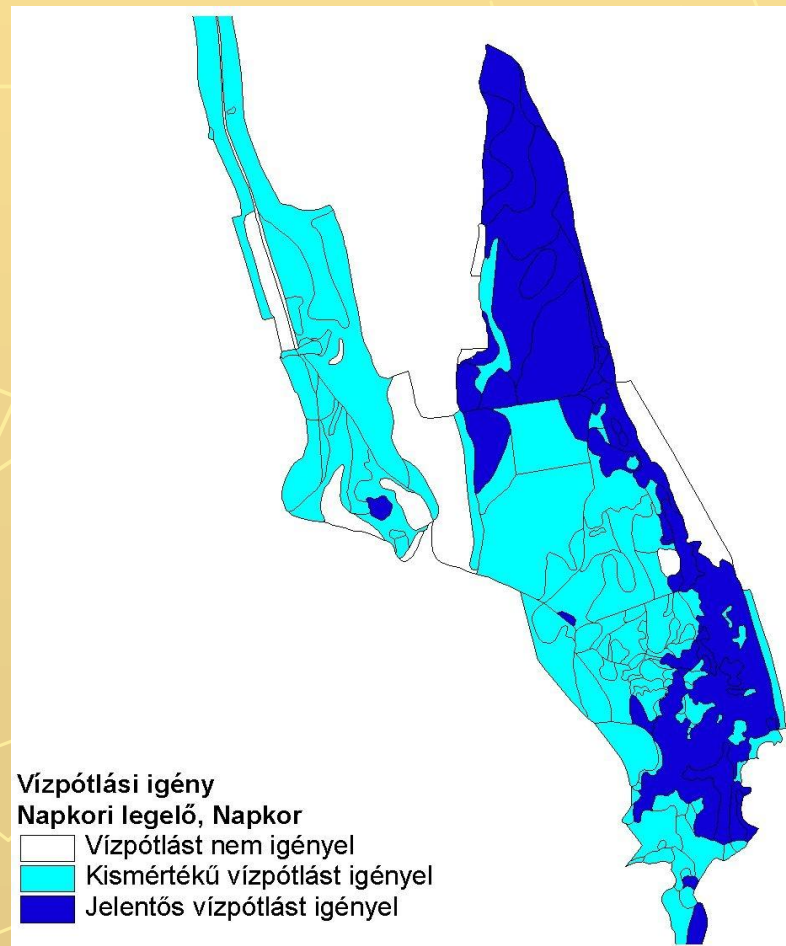
aktuális

idealizált

Az élőhelyek aktuális kezelési igényei

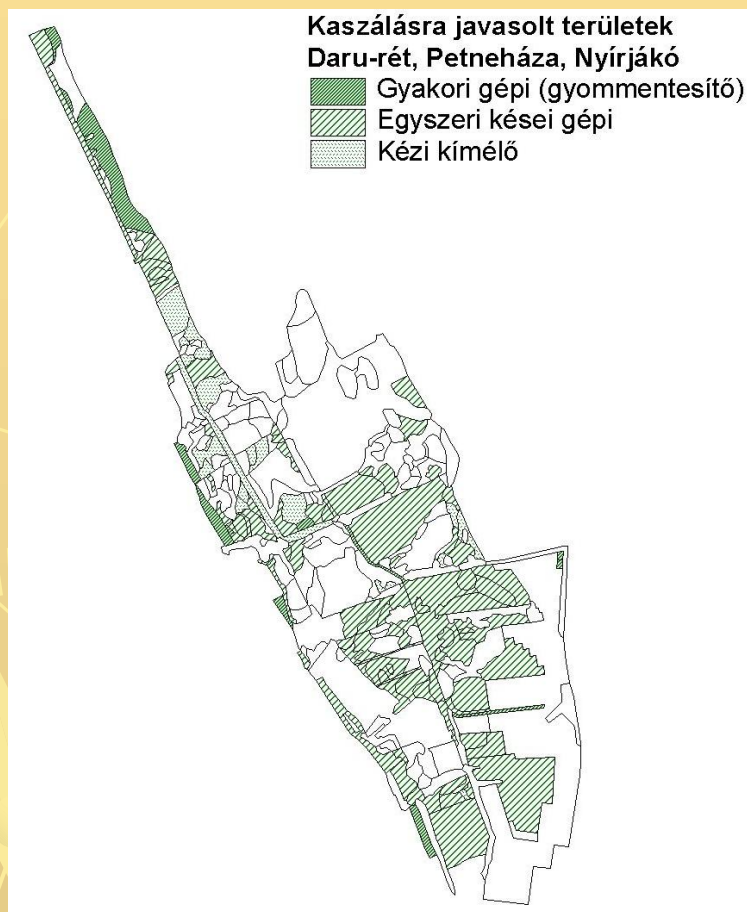


Regeneráció igénye

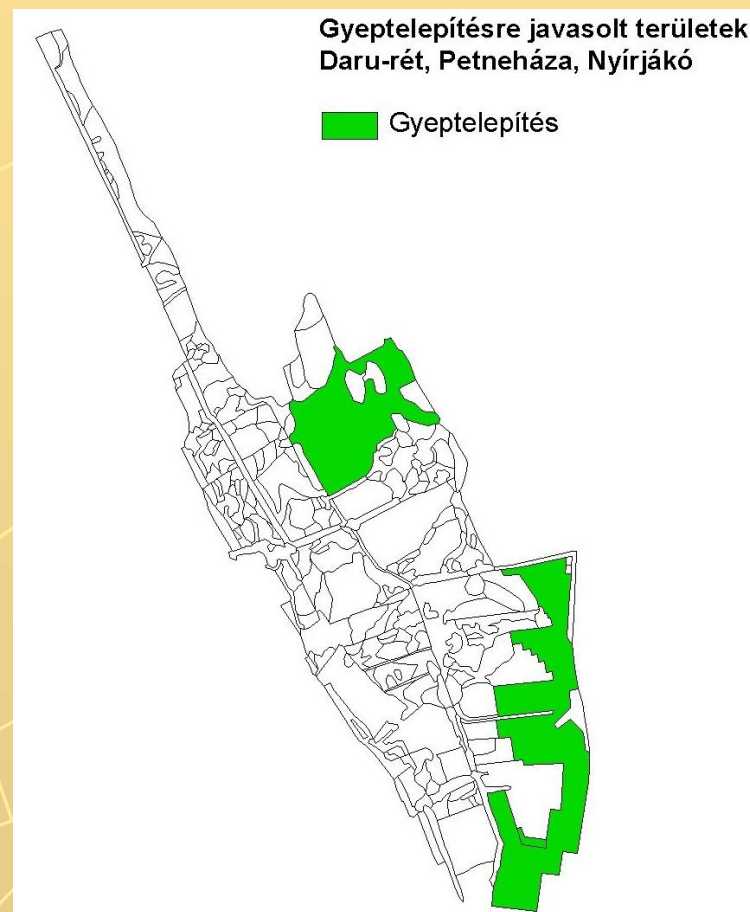


Vízpótlás igénye

Az élőhelyek aktuális kezelési igényei



Kaszálás igénye



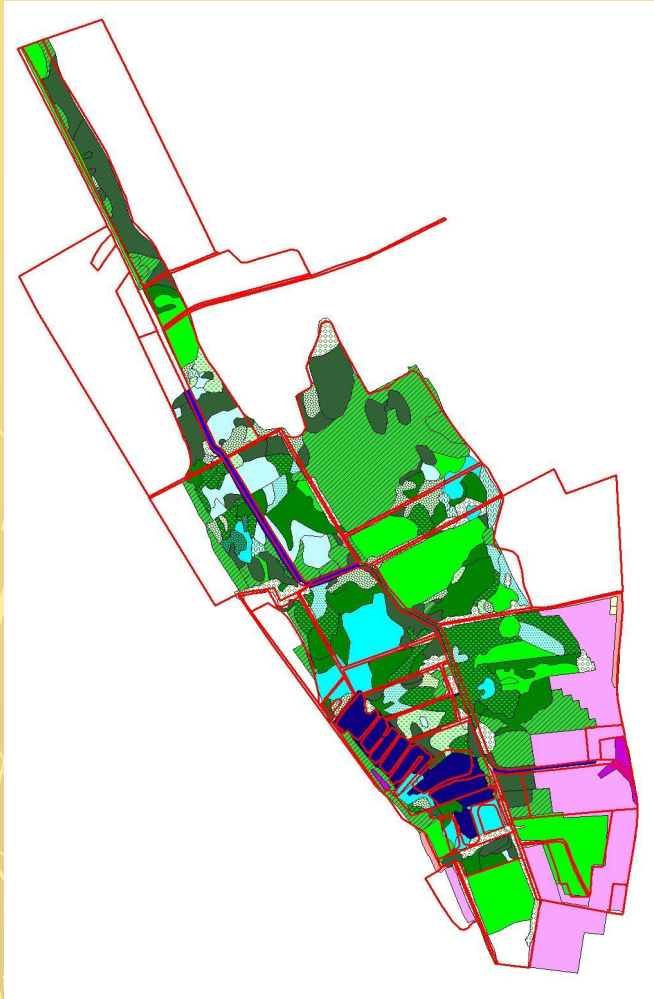
Gyepregeneráció igénye

... Majd: fentiek összehangolása zoológiai szempontokkal ...

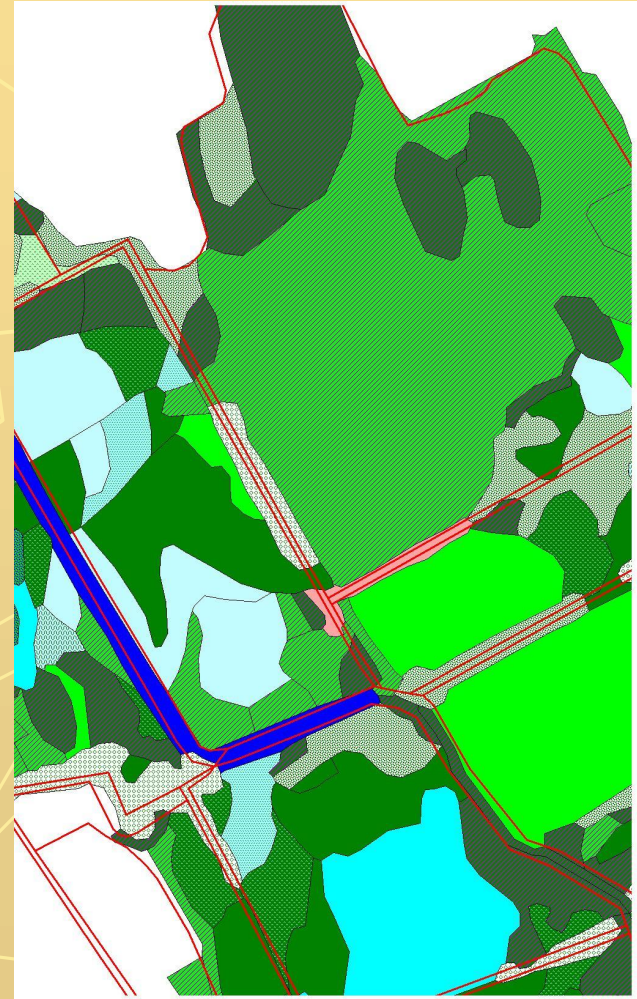
MEGVALÓSÍTÁS...



Konvertálás helyrajzi számokra



Piros vonal: helyrajziszám szerinti felosztás



Egy részlet kinagyítva

Földvásárlás

állami / közalapítványi tulajdonba kerül → tv. kezelés

magántulajdonban marad → mi valósítható meg ?

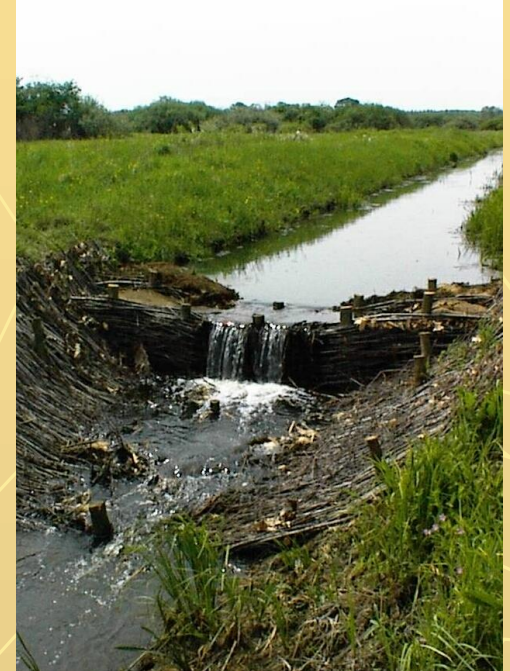
Védettségi státusz

védett → előírások betartathatók a gyakorlatban?
de: nagyobb eladási hajlandóság

nem védett → nehéz megvenni
?: egyéb megoldások a helyes gazdálkodás elérésére

Néhány apró gyakorlati tanács

- Egyszer már beszántott üde gyepek kaszálása
talajfelszín elegyengetése!
- Kézi kaszálás – munkaerő?
Gépi kaszálás - speciális, kis méretű alternáló motoros
- Vízvisszatartás legális műtárgyakkal - sok nehézség
„ideiglenes” megoldások – egyszerűbb (homokzsák, rőzsefonat, pallós mederzár/fenekküszöb)
- A hatékonyságot a jó kommunikáció növeli:
 - vadásztársaság
 - vízügyi kezelők
 - helyi tulajdonosok



És ne feledjük . . . !!!

1.
 - *Ideális eset:* a kezelések szerepét hosszú távon visszaveszi a hagyományos gazdálkodás (bárcsak..)
 - *Vagy:* biztosítsuk a kezelés lehetőségét hosszú távon
 - *De:* ha mégis kimarad, ne okozzon kárt
2. Beavatkozások dokumentálása, és folyamatos élővilág monitoring!!!



Köszönöm figyelmüket!

