



# Erdei élőhelyek

kezelési alapelvei  
és gyakorlati alkalmazásuk





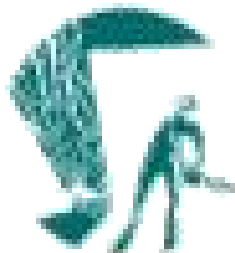


# megközelítés

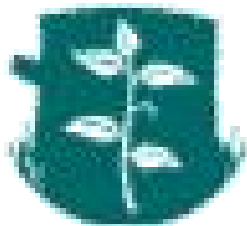
- védelem



- kezelés



- helyreállítás





# védett erdők

- bolygatás
- inváziós fajok
- vadlétszám







# kezelt erdők

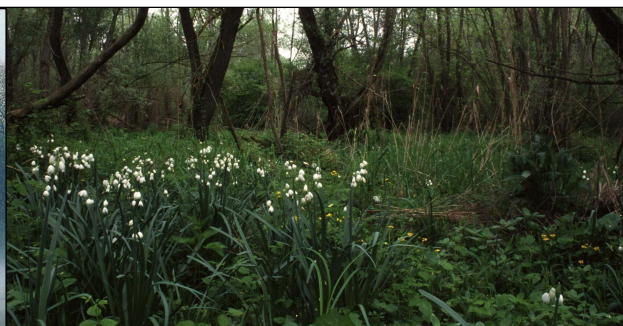
- őshonos, termőhelyhonos fafajok
- helyi, térségi származás
- elegyesség, mozaikosság, szintezettség
- erdőszegély
- hagyásfák, idős fák, holtfa
- vadlétszám





# erdőkezelés

- folyamatos borítás
- teljes élővilág, termőhelyi összetevők figyelembevétele
- állományadottságokhoz természetvédelmi szempontok
- természetes erdődinamikára épít
- nincsenek sematikus megoldások





# erdőkezelés

- bolygatás, lékek

- kialakítás

- nagyság

- alak

- elhelyezkedés, távolság

- egyidejű nyitás

- szabálytalan

- kör

- ellipszis – lejfoktól függően



- 6 – 12 fahossz

- fokozatos tágítás, új lékek

- a térbeli rend kerülendő

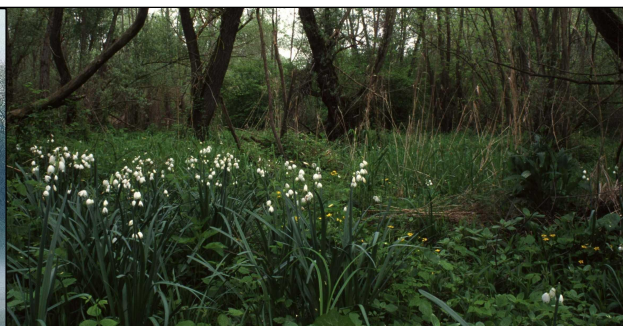
- a „befalazódás” kívánatos





# helyreállítás

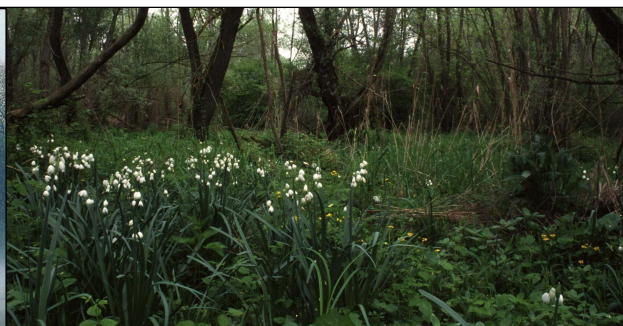
- erdőten területek
  - erdőtelepítés
  - természetes önerdősülés
- rontott erdők, ültetvények
  - átalakítás
  - természetes szerkezetváltás





# Budai hegység modell

- komplex felmérés, előkészítő tanulmány
- mintaterületek kijelölése
  - tölgy „őserdő”
  - bükkös
  - gyertyános-tölgyes
  - feketefenyves
- bemutató tanösvények, kiadvány







# „őserdő”

- természetes folyamatok bemutatása
- látogatók irányítása

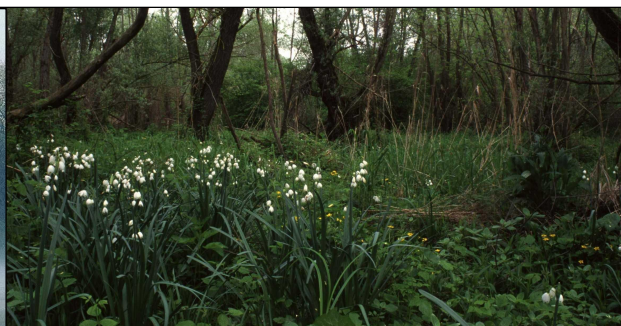






# faállományból erdő

- természetes folyamatok modellezése
- „szelíd erdészet” elfogadtatása
- fafajok elegyessége
- fajsza szám növekedése
- válaszadó képesség

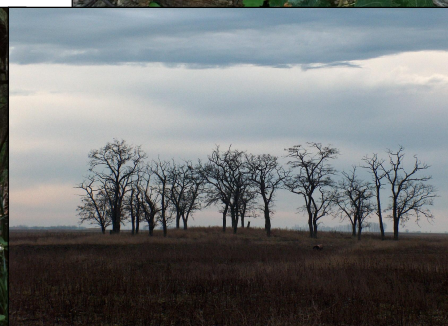
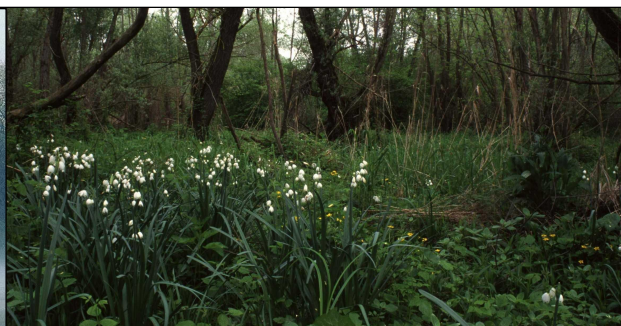






# átalakítás

- természetes pusztulás és újulat
- őshonos fajok alkalmazása
- fokozatos beavatkozás
- változatos szerkezet
- megjelenő fajok







# átalakítás



Köszönöm a  
figyelmet!